

ARTCC ARGENTINO AD 2.SARL

NO VALIDO PARA NAVEGACION REAL. ADAPTADO PARA SU UTILIZACION EN UN AMBITO VIRTUAL
SARL – PASO DE LOS LIBRES

AD 2.17 ESPACIO AEREO ATC

Zona de Control:

- | | |
|-------------------------------------|---|
| 1. Designación: | Zona de Control Paso de los Libres |
| 2. Límites verticales: | <u>FL 035</u>
GND |
| 3. Clasificación del espacio aéreo: | C |
| 4. Distintivo de llamada: | LIBRES TORRE |
| 5. Altitud de transición: | 3000 FT. |
| 6. Nivel de transición: | QNH de 977 a 994 FL 050
QNH de 995 a 1013 FL 045
QNH de 1014 a 1031 FL 040
QNH de 1032 a 1050 FL 035 |

Area de Control Terminal:

- | | |
|-------------------------------------|---|
| 1. Designación: | Area de Control Terminal Paso de los Libres |
| 2. Límites verticales: | <u>FL 095</u>
2000 FT |
| 3. Clasificación del espacio aéreo: | C: FL 095 / 2000 FT |
| 4. Distintivo de llamada: | LIBRES TORRE |

AD 2.18 INSTALACIONES DE COMUNICACIONES ATS

SERVICIO	DISTINTIVO DE LLAMADA	FRECUENCIA	OBSERVACIONES
GND	Libres Superficies	118.100	-
APP	Libres Torre	120.300	Véase AD 2.SARL.S3

AD 2.19 CARTAS AERONAUTICAS

- | | |
|-----------------------|----------------------|
| - Plano de aeródromo: | SARL.APT |
| - Cartas IAC: | SARL.IAC NO.1 RWY 18 |

(DEJADO EN BLANCO INTENCIONALMENTE)

AD 2.SARL.S3 (APP)

AD 2.20 REGLAMENTACION DE TRANSITO LOCALES

Circuito de Tránsito

El circuito de tránsito se realizará exclusivamente al Oeste del eje de pista 18/36. Las aeronaves en circuito de tránsito no deberán transponer el Río Uruguay.

Procedimientos de vuelo

A fin de evitar posibles interferencias, los circuitos de tránsito de los aeródromos de Paso de los Libres y de Uruguaiana, serán de tipo hipódromo (órbita) y establecidos de la siguiente manera, (Véase ANEXO B):

- a) Paso de los libres (pista 18/36) al Oeste (W) del eje de pista;
- b) Uruguaiana (pista 09/27) al Sur (S) del eje de pista.

(DEJADO EN BLANCO INTENCIONALMENTE)

ANEXO B

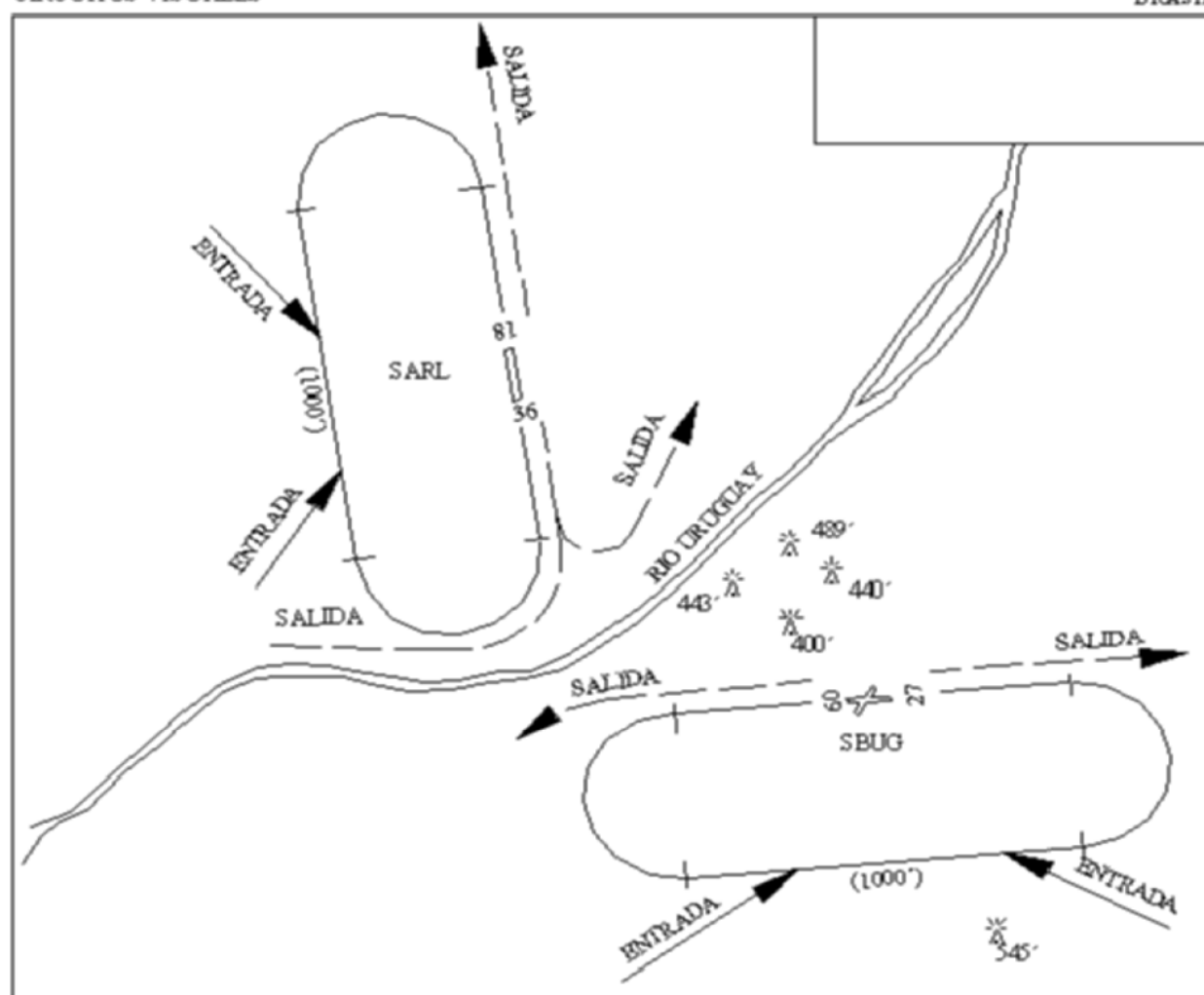
PASO DE LOS LIBRES / PASO DE LOS LIBRES

ARGENTINA

URUGUAIANA / RUBEMBERTA

BRASIL

CIRCUITOS VISUALES



ELEV SARL 230'
SBUG 243'

RMK:

LAS AERONAVES EN EL CIRCUITO DE TRANSITO NO DEBERAN TRANSPONER EL RIO URUGUAY.

RWY SARL 18/36
SBUG 09/27

ZONA DE TRANSITO DE AERÓDROMO DE URUGUAIANA (Véase ANEXO A)

Comprende el espacio aéreo incluido dentro de los límites que se detallan a continuación:

LATERALES: Sector circular de 9,2 km. (5 NM) con el centro en NDB URG en el espacio aéreo de jurisdicción de Brasil.

VERTICALES: Desde AGL hasta 500 m/1500 pies AGL.

CORREDOR DE VUELO VFR DE URUGUAIANA (Véase ANEXO A)

Comprende el espacio aéreo incluido dentro de los límites que se detallan a continuación:

LATERALES: Desde/hacia el NDB URG hasta 10 NM, con rumbo magnético 100/280, y con un ancho de 1 NM a cada lado del eje.

VERTICALES: Desde AGL hasta 500 m/1500 pies AGL. Espacio aéreo de Clase "G".

Dependencias ATS:

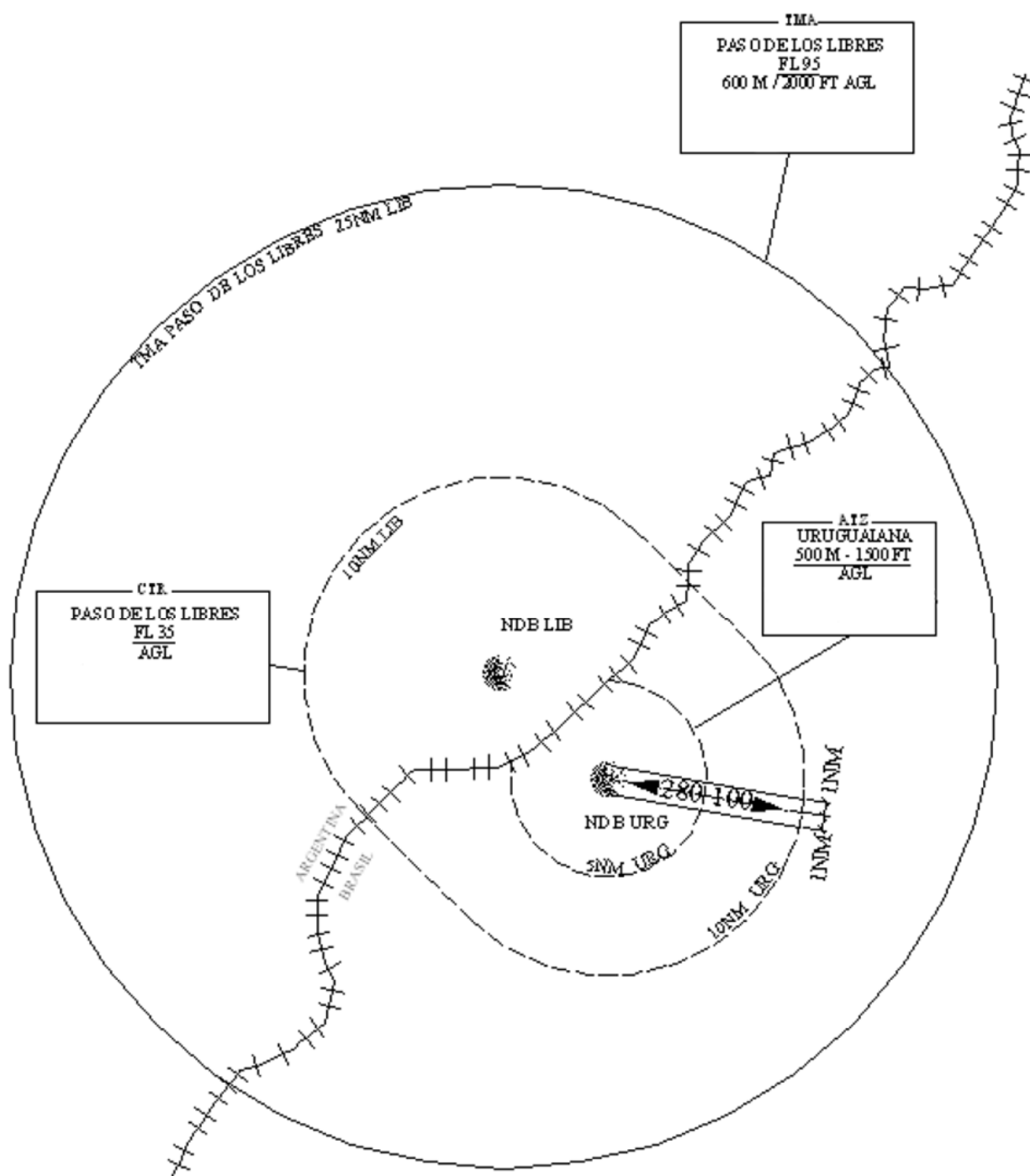
El suministro de los servicios de Control de Aproximación a las aeronaves que operen en el Area de Control Terminal y la Zona de Control PASO DE LOS LIBRES será efectuado por Paso de los Libres Torre, cuyo distintivo de llamada será "Libres Torre" la cual está ubicada en el aeródromo Paso de los Libres.

El suministro del servicio de información de Vuelo entre las aeronaves que operen en la Zona de Tránsito de de Aeródromo (ATZ) de URUGUAIANA y en el Corredor de Vuelo VFR, será efectuado en UNICOM 122.800.

(DEJADO EN BLANCO INTENCIONALMENTE)

ANEXO A

TMA/CTR PASO DE LOS LIBRES Y ATZ/CORREDOR VFR URUGUAIANA



TMA PASO DE LOS LIBRES	- CLASE C
CTR PASO DE LOS LIBRES	- CLASE C
ATZ URUGUAIANA	- CLASE G
CORREDOR VFR	- CLASE G

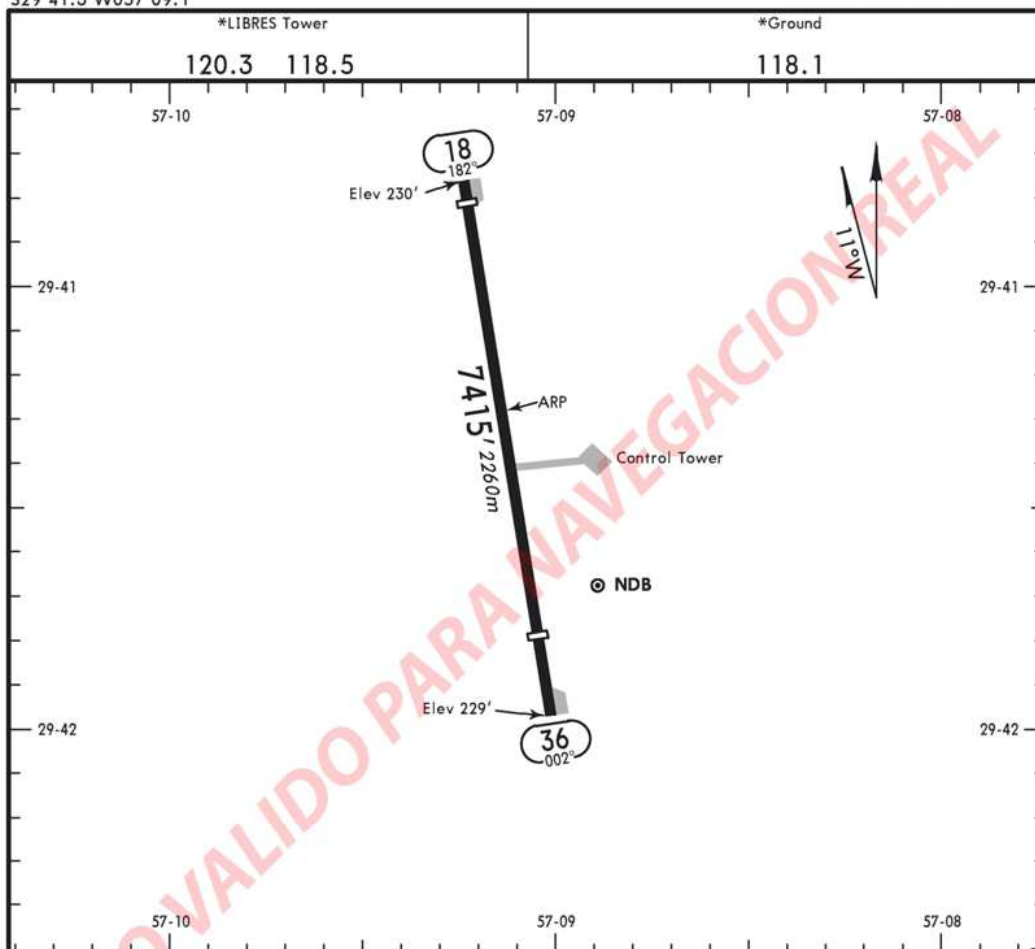
SARL

Apt Elev 230'
S29 41.3 W057 09.1

APT

PASO DE LOS LIBRES, ARGENTINA

PASO DE LOS LIBRES



ADDITIONAL RUNWAY INFORMATION

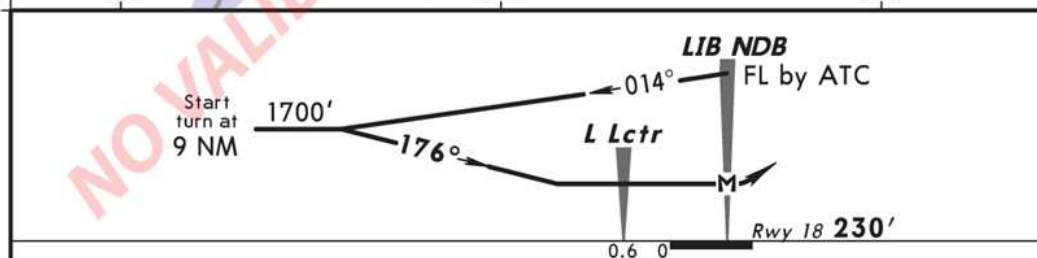
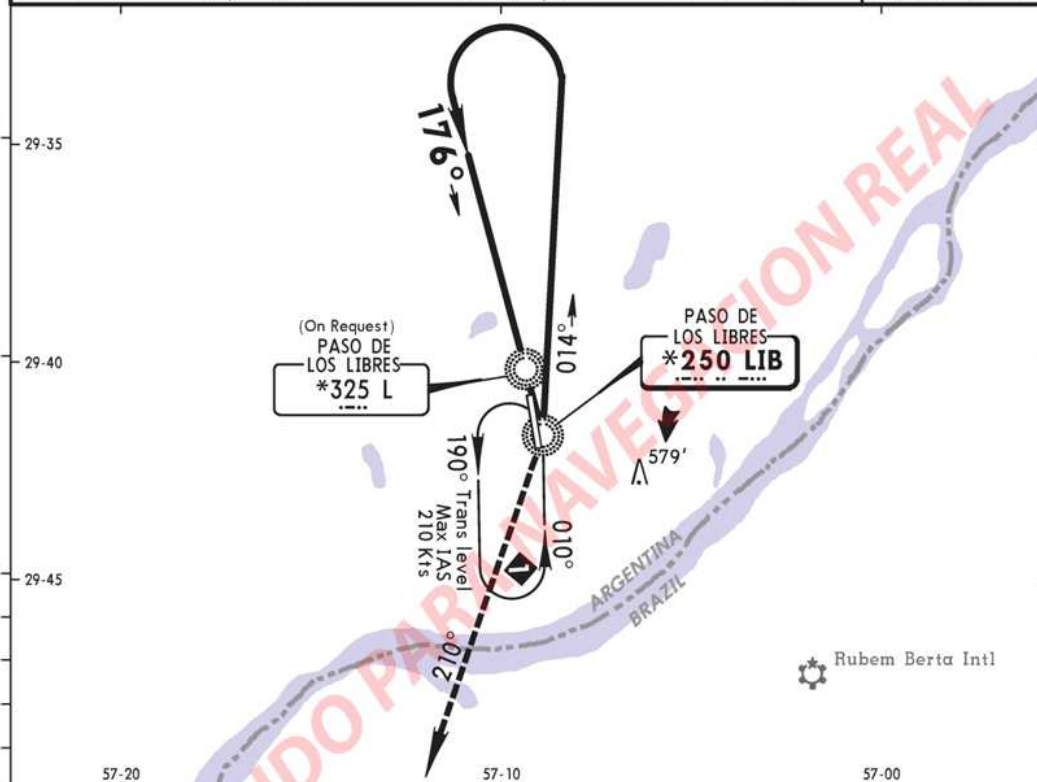
RWY			USABLE LENGTHS		TAKE-OFF	WIDTH
			LANDING	BEYOND		
			Threshold	Glide Slope		
18			6988' 2130m			148'
36	RL		6404' 1952m			45m

IAC NO.1 RWY 18

SARL
PASO DE LOS LIBRES

PASO DE LOS LIBRES, ARGENTINA
No.1 NDB LCTR Rwy 18

		*Tower		*Ground	
		120.3		118.1	
NDB LIB *250	Final Apch Crs 176°	No FAF	MDA(H) 660' (430')	Apt Elev 230' Rwy 18 230'	<div>3000'</div> <div>MSA LIB NDB</div>
MISSED APCH: Turn to a 210° bearing from LIB NDB climbing to 3000' and follow instructions of CONTROL.					
Alt Set: hPa	Rwy Elev: 8 hPa	Trans level: By ATC		Trans alt: 3000'	



MAP at LIB NDB						RT	to 210°	from LIB *250	3000'
STRAIGHT-IN LANDING RWY 18						CIRCLE-TO-LAND			
MDA(H) 660' (430')						Visual Circling Not Authorized East of Rwy 18/36			
A	1600m					Max Kts.	MDA(H)		
B						100	660' (430') - 1900m		
C						135	720' (490') - 2800m		
D						180	820' (590') - 3700m		
						205	920' (690') - 4600m		